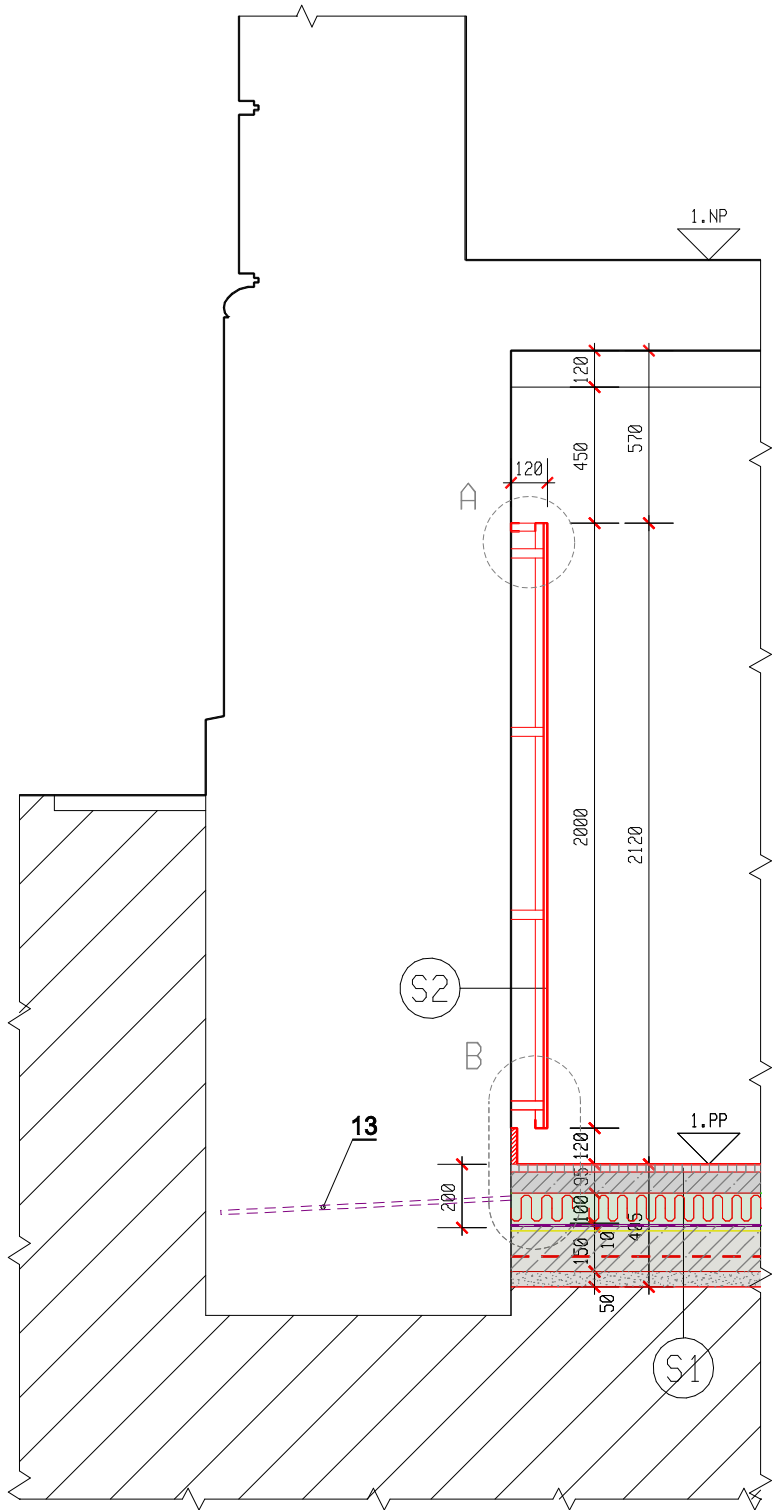
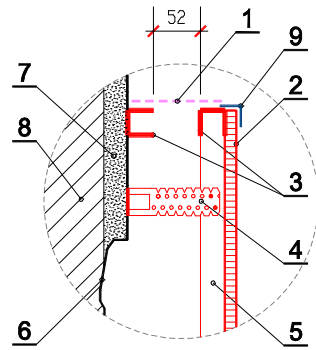


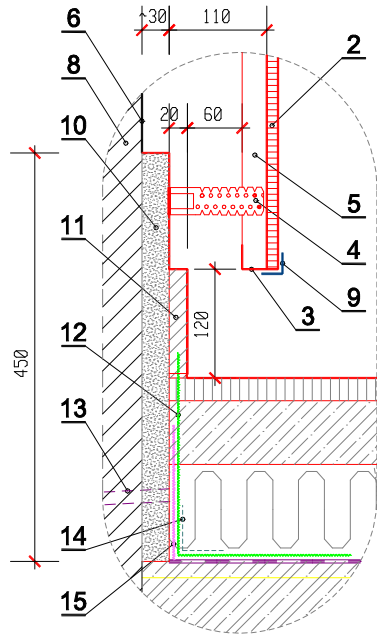
VZOROVÝ ŘEZ III - NAVRHOVANÝ STAV M 1:25



SCHEMATICKÝ DETAIL "A"
ZVĚTŠENO 3x



SCHEMATICKÝ DETAIL "B"
ZVĚTŠENO 3x



SKLADBY KONSTRUKCÍ

- LITÉ TERACO v tl.25mm
- DVA BAREVNÉ ODSTÍNY (PASPARTA A UNITŘNÍ PLOCHY)
- DILATACE V PLOŠE NEREZOVÝMI, příp. MOSAZNÝMI PÁSKY
- FINÁLNÍ POUŘCHOVÁ ÚPRAVA / BROUŠENÍ, IMPREGNACE A VOSKOVÁNÍ
- PENETRAČE PODKLADU / PODKLADEM PRO PENETRACI BUDE ZBROUŠENÝ POTĚR
- CEMENTOVÝ LITÝ POTĚR CT-C25-F4 tl.70mm
- DILATACE V PLOŠE DLE DODAVATELE (BUDE NAUŘŽENA PŘED PROVEDENÍM POTĚRU)
- DILATACE PO OBVODU Z DILATAČNÍHO PE PÁSKU tl.8mm
- SEPARACE PODKLADU Z PE FÓLIE (IZOLAČNÍ VANA)
- TEPELNÁ IZOLACE Z DESEK EPS 150 S tl.100mm
- PODKLADEM BUDE VYROVNÁVACÍ VRSTVA Z KŘEMIČITÉHO PÍSKU
- IZOLACE PROTI ZEMNÍ VLHKOSTI VE DVOU VRSTVÁCH tl.2x4=8mm
- HORNÍ PÁS Z MODIFIKOVANÉHO ASFALTOVÉHO PÁSU S POLYESTEROVOU NOSNOU ULOŽKOU A HORNÍM POUŘCHEM UPRAVENÝM JEMNOZRNÝM MINERÁLNÍM POSYPEM
- SPODNÍ PÁS Z MODIFIKOVANÉHO ASFALTOVÉHO PÁSU S NOSNOU ULOŽKOU ZE SKLENĚNÉ TKANINY A HORNÍM POUŘCHEM UPRAVENÝM JEMNOZRNÝM MINERÁLNÍM POSYPEM
- SYSTÉMOVÝ PENETRAČNÍ NÁTĚR POD ŽIVIČNÉ HYDROIZOLACE
- BETONOVÁ DESKA Z BETONU C16/20 VYZTUŽENÁ OCEL. KARI SÍTÍ 150/150/6 tl.150mm
- PODKLADNÍ VYROVNÁVACÍ LŮŽE Z ŠD Ø-16 prům. tl.50mm
- CELKOVÁ SKLADBA tl.405mm

- S2
- FINÁLNÍ ÚPRAVA POURCHU MALBOU 2x NA PODKLADNÍ SYSTÉMOVÉ PENETRACI
 - PŘEDSAZENÁ SÁDKOKARTONOVÁ STĚNA tl.120mm (KÓTOVANO V HORNÍ ČÁSTI / V OMITCE)
 - * TUDÁ SDK DESKA SE ZVÝŠENOU PEVNOSTÍ IMPREGNOVANÁ 1250x2000x12,5mm (např. KNAUF DIAMANT) HMOTNOST 12,8Kg/m², PEVNOST V TLAKU >=10 N/mm²
 - * KOVOVÁ KONSTRUKCE PŘEDSAZENÉ STĚNY S PROFILEM CD 60/27 NA PŘÍMÉ ZÁVĚSY
 - PŘÍMÉ ZÁVĚSY BUDOU KOTVENY NA VYROUNÁVACÍ TERČE Z CEMENTOVÉ MALTY S URYCHLOVAČEM TUHNUTÍ PŘEDPOKLÁDÁ SE 4KS ZÁVĚSŮ NA JEDEN PROFIL (BUDE UPŘESNĚNO DLE TL KONKRÉTNÍHO VÝROBCE)
 - STÁVAJÍCÍ SMÍŠENÉ ZDIVO Z CIHLY A KAMENE V OČISTIT A ZBAVIT NESOUDRŽNÝCH ČÁSTÍ

POPISKY

- 01 - PERFOROVANÝ KOVOVÝ VETRACÍ PÁS PZ S LAKOVÁNÍ V NA GRAFITOVANÉM ODSTÍNU Š=100mm (MŘÍŽKA PROTI PTÁKŮM)
PROVĚTRÁVACÍ MEZERA MEZI PROFILY 52mm PO CELÉ DÉLCE
- 02 - TURDÁ SDK DESKA SE ZVÝŠENOU PEVNOSTÍ IMPREGNOVANÁ tl.12,5mm (např. KNAUF DIAMANT)
- 03 - KOVOVÝ UD PROFIL 28x27mm
- 04 - PŘÍMÝ ZÁVĚS PRO CD PROFIL / V MÍSTĚ ZDIVA BEZ OMÍTKY KOTVIT NA VYROUNÁVACÍ TERČE
Z CEMENTOVÉ MALTY S URYCHLOVAČEM TUHNUTÍ
- 05 - KOVOVÝ NOSNÝ PROFIL CD 60x27mm
- 06 - OBNAŽENÉ SMÍŠENÉ ZDIVO (KÁMEN / CIHLA PLNÁ PÁLENÁ)
- 07 - STÁVAJÍCÍ OMÍTKA prům.tl.30mm UKONČENÁ U ÚROVNĚ ~1,6m NAD STÁVAJÍCÍ PODLAHOU
- 08 - STÁVAJÍCÍ SMÍŠENÉ ZDIVO Z CIHLY A KAMENE / OČISTIT A ZBAVIT NESOUDRŽNÝCH ČÁSTÍ
- 09 - AL ROHOVÝ SYSTÉMOVÝ PROFIL 23x23mm
- 10 - VYROUNÁVACÍ VRSTVA ZE ZÁTĚŽOVÉ MALTY tl.~30mm / PŘED PROVEDENÍM VRTŮ
- 11 - TERACO SOKL V=120mm, tl.20mm, SPÁRU MEZI PODLAHOU OŠETŘIT TRVALE PRUŽNÝM TMELEM
- 12 - REAKTIVNÍ HYDROIZOLAČNÍ STĚRKA min.200mm NA HYDROIZOLAČNÍ PÁSY A min.150mm NAD ÚROVEŇ VRTŮ
CHEMICKÉ CLONY, DVĚ VRSTVY S MINIMÁLNÍ CELKOVOU tl.2mm
- 13 - CHEMICKÁ INJEKTÁŽ ZDIVA
- 14 - PRUŽNÁ TĚSNÍCÍ PÁSKA V ROHU / OSAZUJE SE DO PRVNÍ VRSTVY HYDROIZOLAČNÍ STĚRKY
- 15 - TĚSNÍCÍ VRSTVA Z CEMENTOVÉ HYDROIZOLAČNÍ STĚRKY min.150mm

STAVEBNÍ ÚPRAVY A SANACE 1.PP ZŠ KRNOV - DVOŘÁKŮV OKRUH

INVESTOR: MĚSTO KRNOV, HLAVNÍ NÁMĚSTÍ 96/1, 794 01 KRNOV

PROJEKTANT
R. ZATLOUKAL

PARÉ ČÍSLO

VZOROVÝ ŘEZ III

NAVRHOVANÝ STAV

D.1.1 ARCHITEKTONICKO-STAVEBNÍ ŘEŠENÍ

RZ 183-2025/05

KVĚTEN 2025

DPS

měřítko ozn.výkr.

1:25

0.1.1-10